



Халтурина Е.М.  
Приказ № 82 от «18» сентября 2023 г.

**ПАСПОРТ ДОСТУПНОСТИ**  
**объекта социальной инфраструктуры (ОСИ)**  
**№ 1**

**1. Общие сведения об объекте**

- 1.1. Наименование (вид) объекта Муниципальное бюджетное общеобразовательное учреждение «Онохойская средняя общеобразовательная школа № 2»
- 1.2. Адрес объекта Республика Бурятия, Заиграевский район, пгт. Онохой, ул. Серова, д.11
- 1.3. Сведения о размещении объекта:
- отдельно стоящее здание 2 этажей, 1003 кв.м
  - часть здания 2 этажей, 407,1 кв.м
  - наличие прилегающего земельного участка (да, нет); да, 6090 кв.м
- 1.4. Год постройки здания 1952, последнего капитального ремонта нет
- 1.5. Дата предстоящих плановых ремонтных работ: текущего 2019, капитального не планируется

**сведения об организации, расположенной на объекте**

- 1.6. Название организации (учреждения), (полное юридическое наименование – согласно Уставу, краткое наименование) Муниципальное бюджетное общеобразовательное учреждение «Онохойская средняя общеобразовательная школа № 2», МБОУ «Онохойская СОШ № 2»
- 1.7. Юридический адрес организации (учреждения) Республика Бурятия, Заиграевский район, пгт. Онохой, ул. Серова, д.11
- 1.8. Основание для пользования объектом (оперативное управление, аренда, собственность)
- 1.9. Форма собственности (государственная, негосударственная) государственная
- 1.10. Территориальная принадлежность (федеральная, региональная, муниципальная)
- 1.11. Вышестоящая организация (наименование) Управление образования АМО «Заиграевский район»
- 1.12. Адрес вышестоящей организации, другие координаты Республика Бурятия, Заиграевский район, с. Заиграево, ул. Октябрьская, д. 4, тел 8(301)3641924

**2. Характеристика деятельности организации на объекте (по обслуживанию населения)**

- 2.1 Сфера деятельности (здравоохранение, образование, социальная защита, физическая культура и спорт, культура, связь и информация, транспорт, жилой фонд, потребительский рынок и сфера услуг, другое)

## образование

2.2 Виды оказываемых услуг образовательные услуги по программам начального, основного, среднего общего образования

2.3 Форма оказания услуг: (на объекте, с длительным пребыванием, в т.ч. проживанием, на дому, дистанционно)

2.4 Категории обслуживаемого населения по возрасту: (дети, взрослые трудоспособного возраста, пожилые; все возрастные категории)

2.5 Категории обслуживаемых инвалидов: *инвалиды, передвигающиеся на коляске, инвалиды с нарушениями опорно-двигательного аппарата; нарушениями зрения, нарушениями слуха, нарушениями умственного развития*

2.6 Плановая мощность: посещаемость (количество обслуживаемых в день), вместимость, пропускная способность 280 учащихся в одну смену, всего 568 учащихся

2.7 Участие в исполнении ИПР инвалида, ребенка-инвалида (да, нет) да

### 3. Состояние доступности объекта

#### 3.1 Путь следования к объекту пассажирским транспортом

(описать маршрут движения с использованием пассажирского транспорта)

остановка пассажирского транспорта расположена в 500 м. от школы, на улице Пионерской  
наличие адаптированного пассажирского транспорта к объекту нет

#### 3.2 Путь к объекту от ближайшей остановки пассажирского транспорта:

3.2.1 расстояние до объекта от остановки транспорта 500 м

3.2.2 время движения (пешком) 10 мин

3.2.3 наличие выделенного от проезжей части пешеходного пути (да, нет),

3.2.4 Перекрестки: нерегулируемые-2; регулируемые-нет, со звуковой сигнализацией-нет, таймером -нет;

3.2.5 Информация на пути следования к объекту: акустическая, тактильная, визуальная; нет

3.2.6 Перепады высоты на пути: есть, нет (описать \_\_\_\_\_)

Их обустройство для инвалидов на коляске: да, нет

#### 3.3 Организация доступности объекта для инвалидов – форма обслуживания\*

№№ п/п	Категория инвалидов (вид нарушения)	Вариант организации доступности объекта (формы обслуживания)*
1.	<b>Все категории инвалидов и МГН</b>	ВНД
	<i>в том числе инвалиды:</i>	
2	передвигающиеся на креслах-колясках	ВНД
3	с нарушениями опорно-двигательного аппарата	ДУ
4	с нарушениями зрения	ВНД
5	с нарушениями слуха	ВНД
6	с нарушениями умственного развития	ДУ

\* - указывается один из вариантов: «А», «Б», «ДУ», «ВНД»

#### 3.4 Состояние доступности основных структурно-функциональных зон

№ № п \п	Основные структурно-функциональные зоны	Состояние доступности, в том числе для основных категорий инвалидов**
1	Территория, прилегающая к зданию (участок)	ДЧ-И (О, Г, У)
2	Вход (входы) в здание	ДЧ-И (О, Г, У)
3	Путь (пути) движения внутри здания (в т.ч. пути	ВНД

	эвакуации)	
4	Зона целевого назначения здания (целевого посещения объекта)	ДЧ-И (О,У)
5	Санитарно-гигиенические помещения	ВНД
6	Система информации и связи (на всех зонах)	ВНД
7	Пути движения к объекту (от остановки транспорта)	ВНД

\*\* Указывается: ДП-В - доступно полностью всем; ДП-И (К, О, С, Г, У) – доступно полностью избирательно (указать категории инвалидов); ДЧ-В - доступно частично всем; ДЧ-И (К, О, С, Г, У) – доступно частично избирательно (указать категории инвалидов); ДУ - доступно условно, ВНД – временно недоступно

### 3.5. ИТОГОВОЕ ЗАКЛЮЧЕНИЕ о состоянии доступности ОСИ: ВНД

## 4. Управленческое решение

### 4.1. Рекомендации по адаптации основных структурных элементов объекта

№ № п \п	Основные структурно-функциональные зоны объекта	Рекомендации по адаптации объекта (вид работы)*
1	Территория, прилегающая к зданию (участок)	Капитальный ремонт
2	Вход (входы) в здание	технические решения невозможны
3	Путь (пути) движения внутри здания (в т.ч. пути эвакуации)	технические решения невозможны
4	Зона целевого назначения здания (целевого посещения объекта)	технические решения невозможны
5	Санитарно-гигиенические помещения	технические решения невозможны
6	Система информации на объекте (на всех зонах)	Капитальный ремонт
7	Пути движения к объекту (от остановки транспорта)	индивидуальное решение с ТСР
8	<b>Все зоны и участки</b>	технические решения невозможны

\*- указывается один из вариантов (видов работ): не нуждается; ремонт (текущий, капитальный); индивидуальное решение с ТСР; технические решения невозможны – организация альтернативной формы обслуживания

### 4.2. Период проведения работ 2026-2027 гг.

в рамках исполнения \_\_\_\_\_ программы капитального ремонта школ (Министерство образования и науки РБ)

*(указывается наименование документа: программы, плана)*

4.3 Ожидаемый результат (по состоянию доступности) после выполнения работ по адаптации \_\_\_\_\_  
доступность условная

Оценка результата исполнения программы, плана (по состоянию доступности) ДУ

4.4. Для принятия решения требуется, не требуется *(нужное подчеркнуть)*:

Согласование с Управлением образования АМО «Заиграевский район», Министерством образования и науки Республики Бурятия

Имеется заключение уполномоченной организации о состоянии доступности объекта *(наименование документа и выдавшей его организации, дата)*, прилагается

нет

4.5. Информация размещена (обновлена) на Карте доступности субъекта РФ дата нет

---

*(наименование сайта, портала)*

### **5. Особые отметки**

Паспорт сформирован на основании:

1. Анкеты (информации об объекте) от « 01 » сентября 2023 г.,
2. Акта обследования объекта: № акта 1 от « 01 » сентября 2023 г.
3. Решения Комиссии по приемке помещений от « 01 » сентября 2023 г.



приказ № 82  
«18 » сентября 2023г.

**АНКЕТА**  
**(информация об объекте социальной инфраструктуры)**  
**К ПАСПОРТУ ДОСТУПНОСТИ ОСИ**  
**№ 1**

**1. Общие сведения об объекте**

- 1.1. Наименование (вид) объекта Муниципальное бюджетное общеобразовательное учреждение «Онохойская средняя общеобразовательная школа № 2»
- 1.2. Адрес объекта Республика Бурятия, Заиграевский район, пгт. Онохой, ул. Серова, д.11
- 1.3. Сведения о размещении объекта:
- отдельно стоящее здание 2 этажей, 1003 кв.м
  - часть здания 2 этажей, 407,1 кв.м
  - наличие прилегающего земельного участка (да, нет); да, 6090 кв.м
- 1.4. Год постройки здания 1952, последнего капитального ремонта нет
- 1.5. Дата предстоящих плановых ремонтных работ: текущего 2024, капитального 2026 г.

**сведения об организации, расположенной на объекте**

- 1.6. Название организации (учреждения), (полное юридическое наименование – согласно Уставу, краткое наименование) Муниципальное бюджетное общеобразовательное учреждение «Онохойская средняя общеобразовательная школа № 2», МБОУ «Онохойская СОШ № 2»
- 1.7. Юридический адрес организации (учреждения) Республика Бурятия, Заиграевский район, пгт. Онохой, ул. Серова, д.11
- 1.8. Основание для пользования объектом (оперативное управление, аренда, собственность)
- 1.9. Форма собственности (государственная, негосударственная) государственная
- 1.10. Территориальная принадлежность (федеральная, региональная, муниципальная)
- 1.11. Вышестоящая организация (наименование) Управление образования АМО «Заиграевский район»
- 1.12. Адрес вышестоящей организации, другие координаты Республика Бурятия, Заиграевский район, с. Заиграево, ул. Октябрьская, д. 4, тел 8(301)3641924

**2. Характеристика деятельности организации на объекте**

- 2.1 Сфера деятельности (здравоохранение, образование, социальная защита, физическая культура и спорт, культура, связь и информация, транспорт, жилой фонд, потребительский рынок и сфера услуг, другое)  
образование
- 2.2 Виды оказываемых услуг образовательные услуги по программам начального, основного, среднего общего образования
- 2.3 Форма оказания услуг: (на объекте, с длительным пребыванием, в т.ч. проживанием, на дому, дистанционно)
- 2.4 Категории обслуживаемого населения по возрасту: (дети, взрослые трудоспособного возраста, пожилые; все возрастные категории)

2.5 Категории обслуживаемых инвалидов: инвалиды, передвигающиеся на коляске, инвалиды с нарушениями опорно-двигательного аппарата; нарушениями зрения, нарушениями слуха, нарушениями умственного развития

2.6 Плановая мощность: посещаемость (количество обслуживаемых в день), вместимость, пропускная способность 280 учащихся в одну смену, всего 568 учащихся

2.7 Участие в исполнении ИПР инвалида, ребенка-инвалида (да, нет) да

### 3. Состояние доступности объекта для инвалидов и других маломобильных групп населения (МГН)

#### 3.1 Путь следования к объекту пассажирским транспортом

(описать маршрут движения с использованием пассажирского транспорта)

остановка пассажирского транспорта расположена в 500 м. от школы, на улице Пионерской  
наличие адаптированного пассажирского транспорта к объекту нет

#### 3.2 Путь к объекту от ближайшей остановки пассажирского транспорта:

3.2.1 расстояние до объекта от остановки транспорта 500 м

3.2.2 время движения (пешком) 10 мин

3.2.3 наличие выделенного от проезжей части пешеходного пути (да, нет),

3.2.4 Перекрестки: нерегулируемые-2; регулируемые-нет, со звуковой сигнализацией-нет, таймером -нет;

3.2.5 Информация на пути следования к объекту: акустическая, тактильная, визуальная; нет

3.2.6 Перепады высоты на пути: есть, нет (описать \_\_\_\_\_)

Их обустройство для инвалидов на коляске: да, нет

#### 3.3 Вариант организации доступности ОСИ (формы обслуживания)\* с учетом СП 35-101-2001

№№ п/п	Категория инвалидов (вид нарушения)	Вариант организации доступности объекта
1.	<b>Все категории инвалидов и МГН</b>	ВНД
	<i>в том числе инвалиды:</i>	
2	передвигающиеся на креслах-колясках	ВНД
3	с нарушениями опорно-двигательного аппарата	ДУ
4	с нарушениями зрения	ВНД
5	с нарушениями слуха	ВНД
6	с нарушениями умственного развития	ДУ

\* - указывается один из вариантов: «А», «Б», «ДУ», «ВНД»

#### 4. Управленческое решение (предложения по адаптации основных структурных элементов объекта)

№ п \п	Основные структурно-функциональные зоны объекта	Рекомендации по адаптации объекта (вид работы)*
1	Территория, прилегающая к зданию (участок)	Капитальный ремонт
2	Вход (входы) в здание	Капитальный ремонт
3	Путь (пути) движения внутри здания (в т.ч. пути эвакуации)	технические решения невозможны
4	Зона целевого назначения (целевого посещения объекта)	технические решения невозможны
5	Санитарно-гигиенические помещения	технические решения невозможны
6	Система информации на объекте (на всех зонах)	Капитальный ремонт
7	Пути движения к объекту (от остановки транспорта)	индивидуальное решение с ТСР
8.	<b>Все зоны и участки</b>	технические решения невозможны

\*- указывается один из вариантов (видов работ): не нуждается; ремонт (текущий, капитальный); индивидуальное решение с ТСР; технические решения невозможны – организация альтернативной формы обслуживания

**Размещение информации на Карте доступности субъекта РФ согласовано** нет

(подпись, Ф.И.О., должность; координаты для связи уполномоченного представителя объекта)



УТВЕРЖДАЮ  
Директор МБОУ «Онохойская СОШ № 2»  
Е.М. Халтурина

приказ № 82  
18 сентября 2023г.

**АКТ ОБСЛЕДОВАНИЯ  
объекта социальной инфраструктуры  
К ПАСПОРТУ ДОСТУПНОСТИ ОСИ  
№ 1**

пгт. Онохой

Наименование территориального  
образования субъекта РФ

« 1 » сентября 2023 г.

**1. Общие сведения об объекте**

- 1.1. Наименование (вид) объекта Муниципальное бюджетное общеобразовательное учреждение «Онохойская средняя общеобразовательная школа № 2»
- 1.2. Адрес объекта Республика Бурятия, Заиграевский район, пгт. Онохой, ул. Серова, д.11
- 1.3. Сведения о размещении объекта:  
- отдельно стоящее здание 2 этажей, 1003 кв.м  
- часть здания 2 этажей, 407,1 кв.м  
- наличие прилегающего земельного участка (да, нет); да, 6090 кв.м
- 1.4. Год постройки здания 1952, последнего капитального ремонта нет
- 1.5. Дата предстоящих плановых ремонтных работ: текущего 2024, капитального 2026 г.
- 1.6. Название организации (учреждения), (полное юридическое наименование – согласно Уставу, краткое наименование) Муниципальное бюджетное общеобразовательное учреждение «Онохойская средняя общеобразовательная школа № 2», МБОУ «Онохойская СОШ № 2»
- 1.7. Юридический адрес организации (учреждения) Республика Бурятия, Заиграевский район, пгт. Онохой, ул. Серова, д.11

**2. Характеристика деятельности организации на объекте**

Дополнительная информация образовательные услуги по программам начального, основного, среднего общего образования

**3. Состояние доступности объекта**

**3.1 Путь следования к объекту пассажирским транспортом**

(описать маршрут движения с использованием пассажирского транспорта)

остановка пассажирского транспорта расположена в 500 м. от школы, на улице Пионерской  
наличие адаптированного пассажирского транспорта к объекту нет

**3.2 Путь к объекту от ближайшей остановки пассажирского транспорта:**

3.2.1 расстояние до объекта от остановки транспорта 500 м

3.2.2 время движения (пешком) 10 мин

3.2.3 наличие выделенного от проезжей части пешеходного пути (да, нет),



3.2.4 Перекрестки: нерегулируемые-2; регулируемые-нет, со звуковой сигнализацией-нет, таймером -нет;

3.2.5 Информация на пути следования к объекту: акустическая, тактильная, визуальная; нет

3.2.6 Перепады высоты на пути: есть, нет (описать \_\_\_\_\_)

Их обустройство для инвалидов на коляске: да, нет

### 3.3 Организация доступности объекта для инвалидов – форма обслуживания

№№ п/п	Категория инвалидов (вид нарушения)	Вариант организации доступности объекта (формы обслуживания)*
1.	<b>Все категории инвалидов и МГН</b>	ВНД
	<i>в том числе инвалиды:</i>	
2	передвигающиеся на креслах-колясках	ВНД
3	с нарушениями опорно-двигательного аппарата	ДУ
4	с нарушениями зрения	ВНД
5	с нарушениями слуха	ВНД
6	с нарушениями умственного развития	ДУ

\* - указывается один из вариантов: «А», «Б», «ДУ», «ВНД»

### 3.4 Состояние доступности основных структурно-функциональных зон

№№ п/п	Основные структурно- функциональные зоны	Состояние доступности, в том числе для основных категорий инвалидов**	Приложение	
			№ на плане	№ фото
1	Территория, прилегающая к зданию (участок)	ДЧ-И (О, Г,У)	1	<u>1</u>
2	Вход (входы) в здание	ДЧ-И (О, Г,У)	2	2
3	Путь (пути) движения внутри здания (в т.ч. пути эвакуации)	ВНД	3,4,5	3,4,5,6, 7,8
4	Зона целевого назначения здания (целевого посещения объекта)	ДЧ-И (О, Г,У)	6,7	9,10,11 ,12
5	Санитарно-гигиенические помещения	ВНД	8,9,10	13,14,1 5,16
6	Система информации и связи (на всех зонах)	ВНД	-	-
7	Пути движения к объекту (от остановки транспорта)	ВНД	-	-

\*\* Указывается: ДП-В - доступно полностью всем; ДП-И (К, О, С, Г, У) – доступно полностью избирательно (указать категории инвалидов); ДЧ-В - доступно частично всем; ДЧ-И (К, О, С, Г, У) – доступно частично избирательно (указать категории инвалидов); ДУ - доступно условно, ВНД - недоступно

**3.5. ИТОГОВОЕ ЗАКЛЮЧЕНИЕ о состоянии доступности ОСИ:** ВНД

#### 4. Управленческое решение (проект)

##### 4.1. Рекомендации по адаптации основных структурных элементов объекта:

№ № п \п	Основные структурно-функциональные зоны объекта	Рекомендации по адаптации объекта (вид работы)*
1	Территория, прилегающая к зданию (участок)	Капитальный ремонт
2	Вход (входы) в здание	Капитальный ремонт
3	Путь (пути) движения внутри здания (в т.ч. пути эвакуации)	технические решения невозможны
4	Зона целевого назначения здания (целевого посещения объекта)	технические решения невозможны
5	Санитарно-гигиенические помещения	технические решения невозможны
6	Система информации на объекте (на всех зонах)	капитальный ремонт
7	Пути движения к объекту (от остановки транспорта)	индивидуальное решение с ТСР
8.	<b>Все зоны и участки</b>	технические решения невозможны

\*- указывается один из вариантов (видов работ): не нуждается; ремонт (текущий, капитальный); индивидуальное решение с ТСР; технические решения невозможны – организация альтернативной формы обслуживания

##### 4.2. Период проведения работ 2026 г

в рамках исполнения программы капитального ремонта школ (Министерств образования и науки РБ)

(указывается наименование документа: программы, плана)

4.3 Ожидаемый результат (по состоянию доступности) после выполнения работ по адаптации доступность условная

Оценка результата исполнения программы, плана (по состоянию доступности) ДУ

4.4. Для принятия решения требуется, не требуется (нужное подчеркнуть):

4.4.1. согласование на Комиссии \_\_\_\_\_  
(наименование Комиссии по координации деятельности в сфере обеспечения доступной среды жизнедеятельности для инвалидов и других МГН)

4.4.2. согласование работ с надзорными органами (в сфере проектирования и строительства, архитектуры, охраны памятников, другое - указать)

4.4.3. техническая экспертиза; разработка проектно-сметной документации;

4.4.4. согласование с вышестоящей организацией (собственником объекта);

4.4.5. согласование с общественными организациями инвалидов \_\_\_\_\_;

4.4.6. другое \_\_\_\_\_

Имеется заключение уполномоченной организации о состоянии доступности объекта (наименование документа и выдавшей его организации, дата), прилагается

нет

4.7. Информация может быть размещена (обновлена) на Карте доступности субъекта РФ

да

(наименование сайта, портала)

## 5. Особые отметки

### ПРИЛОЖЕНИЯ:

Результаты обследования:

- |  |                |
|--|----------------|
| 1. Территории, прилегающей к объекту       | на <u>3</u> л. |
| 2. Входа (входов) в здание                 | на <u>3</u> л. |
| 3. Путей движения в здании                 | на <u>5</u> л. |
| 4. Зоны целевого назначения объекта        | на <u>3</u> л. |
| 5. Санитарно-гигиенических помещений       | на <u>2</u> л. |
| 6. Системы информации (и связи) на объекте | на <u>4</u> л. |

Результаты фотофиксации на объекте МБОУ «Онохойская СОШ № 2» на 8 л.

Поэтажные планы, паспорт БТИ МБОУ «Онохойская СОШ № 2» на 2 л.

Другое (в том числе дополнительная информация о путях движения к объекту)

нет

Руководитель

рабочей группы \_\_\_\_\_

(Должность, Ф.И.О.)

(Подпись)

Члены рабочей группы:

\_\_\_\_\_  
(Должность, Ф.И.О.)

(Подпись)

\_\_\_\_\_  
(Должность, Ф.И.О.)

(Подпись)

В том числе:

представители общественных  
организаций инвалидов

\_\_\_\_\_  
(Должность, Ф.И.О.)

(Подпись)

\_\_\_\_\_  
(Должность, Ф.И.О.)

(Подпись)

представители организации,  
расположенной на объекте

\_\_\_\_\_  
(Должность, Ф.И.О.)

(Подпись)

\_\_\_\_\_  
(Должность, Ф.И.О.)

(Подпись)

Управленческое решение согласовано «    »      20     г. (протокол №    )  
Комиссией (название). \_\_\_\_\_

**I Результаты обследования:**

**1. Территории, прилегающей к зданию (участка)**

Муниципальное бюджетное общеобразовательное учреждение «Онохойская средняя общеобразовательная школа № 2»

Адрес объекта Республика Бурятия, Заиграевский район, пгт. Онохой, ул. Серова, д.11  
Наименование объекта, адрес

№ п/п	Наименование функционально-планировочного элемента	Наличие элемента			Выявленные нарушения и замечания		Работы по адаптации объектов	
		есть/нет	№ на плане	№ фото	Содержание	Значимо для инвалида (категория)	Содержание	Виды работ
1.1	Вход (входы) на территорию	есть	<a href="#">1,2</a>	<a href="#">1,2</a>	Недоступно для инвалидов-колясочников, слепых	К,О,С, Г	Вход на участок следует оборудовать доступными для МГН, в том числе инвалидов-колясочников, элементами информации об объекте. должны быть предусмотрены условия беспрепятственного, безопасного и удобного передвижения МГН по участку к доступному входу в здание.	Капитальный ремонт
1.2	Путь (пути) движения на территории	есть	3-5	3-8	Отсутствие приспособленных путей движения для маломобильных групп населения	К,О,С, Г	Должна быть обеспечена на всех путях движения, доступных для МГН система средств информационной поддержки. Ширина пешеходного пути с учетом встречного движения инвалидов на креслах-колясках должна быть не менее 2,0 м. Покрытие пешеходных дорожек должно	Капитальный ремонт

							быть из твердых материалов, ровным, шероховатым, без зазоров, не создающим вибрацию при движении, а также предотвращающим скольжение, т.е. сохраняющим крепкое сцепление подошвы обуви, опор вспомогательных средств хождения и колес кресла-коляски при сырости и снеге.	
1.3	Лестница (наружная)	нет	-	-	Лестница не нужна для входа в здание	К,О,С, Г		
1.4	Пандус (наружный)	нет	-	-	Пандус не нужен	К,О,С, Г		
1.5	Автостоянка и парковка	нет	-	-	Отсутствие автостоянки и парковки	К,О,С, Г	Обустройство автостоянки и парковки: На индивидуальных автостоянках на участке около или внутри зданий учреждений обслуживания следует выделять 10% мест (но не менее одного места) для транспорта инвалидов, в том числе 5% специализированных мест для автотранспорта инвалидов на кресле-коляске. Выделяемые места должны обозначаться знаками, на поверхности покрытия стоянки	индивидуальное решение с ТСР

						и продублированы знаком на вертикальной поверхности (стене, столбе, стойке и т.п.) расположенным на высоте не менее 1,5 м.	
	ОБЩИЕ требования к зоне				Отсутствие приспособленных путей движения для маломобильных групп населения Отсутствие автостоянки и парковки	Всех категорий	Капитальный ремонт

### II Заключение по зоне:

Наименование структурно-функциональной зоны	Состояние доступности* (к пункту 3.4 Акта обследования ОСИ)	Приложение		Рекомендации по адаптации (вид работы)** к пункту 4.1 Акта обследования ОСИ
		№ на плане	№ фото	
Территория, прилегающая к зданию	ДЧ-И (О, Г, У)	1,2,3,4,5	<u>1</u> ,2,3,4,5,6,7,8	Капитальный ремонт

\* указывается: **ДП-В** - доступно полностью всем; **ДП-И** (К, О, С, Г, У) – доступно полностью избирательно (указать категории инвалидов); **ДЧ-В** - доступно частично всем; **ДЧ-И** (К, О, С, Г, У) – доступно частично избирательно (указать категории инвалидов); **ДУ** - доступно условно, **ВНД** - недоступно

\*\*указывается один из вариантов: не нуждается; ремонт (текущий, капитальный); индивидуальное решение с ТСР; технические решения невозможны – организация альтернативной формы обслуживания

Комментарий к заключению: \_\_\_\_\_ ДЧ-И (О, Г, У) \_\_\_\_\_

**I Результаты обследования:  
2. Входа (входов) в здание**

Муниципальное бюджетное общеобразовательное учреждение «Онохойская средняя общеобразовательная школа № 2»

Адрес объекта Республика Бурятия, Заиграевский район, пгт. Онохой, ул. Серова, д.11  
Наименование объекта, адрес

№ п/п	Наименование функционально-планировочного элемента	Наличие элемента			Выявленные нарушения и замечания		Работы по адаптации объектов	
		есть/нет	№ на плане	№ фото	Содержание	Значимо для инвалида (категория)	Содержание	Виды работ
2.1	Лестница (наружная)	нет	-	-	Лестница не требуется	К,О,С		
2.2	Пандус (наружный)	нет	-	-	Пандус не требуется	К,О,		
2.3	Входная площадка (перед дверью)	есть	2	<u>2</u>	Площадка имеется, не оборудована навесом, водоотводом, подогревом поверхности покрытия.	К,О,	Оборудование входной площадки при входах: навесом, водоотводом, подогревом поверхности покрытия. Размеры входной площадки при открывании полотна дверей наружу должны быть не менее 1,4 (СП 59.13330.2012) Поверхности покрытий входных площадок и тамбуров должны быть твердыми, не допускать скольжения при намокании и иметь поперечный уклон в пределах 1-2%.	Капитальный ремонт
2.4	Дверь (входная)	есть	2	<u>2</u>	Дверь есть, не приспособлена для инвалидов-колясочников	К,О,С	На путях движения МГН рекомендуется применять двери на петлях одностороннего	Капитальный ремонт



							<p>действия с фиксаторами в положениях "открыто" или "закрыто". Следует также применять двери, обеспечивающие задержку автоматического закрывания дверей, продолжительностью не менее 5 секунд. Следует использовать распашные двери с доводчиком (с усилием 19,5 Нм).</p>	
2.5	Тамбур	есть	3	3	Тамбур имеется, не соответствуют размеры	К,О	<p>Расширение тамбура Глубина тамбуров при прямом движении и одностороннем открывании дверей должна быть не менее 2,3 при ширине не менее 1,50 м.</p> <p>Свободное пространство у двери со стороны защелки должно быть: при открывании "от себя" не менее 0,3 м, а при открывании "к себе" - не менее 0,6 м.</p> <p>При глубине тамбура менее 1,8 м до 1,5 м (при реконструкции) его ширина должна быть не менее 2 м.</p>	Технически решение невозможны
	ОБЩИЕ требования к зоне				Площадка имеется, не оборудована навесом, водоотводом, подогревом поверхности покрытия. Дверь есть, не приспособлена для инвалидов-колясочников	Всех категорий	Расширение дверного проема для беспрепятственного доступа МГН	Капитальный ремонт

					Тамбур имеется, не соответствуют размеры.			
--	--	--	--	--	---	--	--	--

### II Заключение по зоне:

Наименование структурно-функциональной зоны	Состояние доступности* (к пункту 3.4 Акта обследования ОСИ)	Приложение		Рекомендации по адаптации (вид работы)** к пункту 4.1 Акта обследования ОСИ
		№ на плане	№ фото	
Вход в здание	ДЧ-И (О, Г, У)	2,3	<u>2,3</u>	Капитальный ремонт

\* указывается: ДП-В - доступно полностью всем; ДП-И (К, О, С, Г, У) – доступно полностью избирательно (указать категории инвалидов); ДЧ-В - доступно частично всем; ДЧ-И (К, О, С, Г, У) – доступно частично избирательно (указать категории инвалидов); ДУ - доступно условно, ВНД - недоступно

\*\*указывается один из вариантов: не нуждается; ремонт (текущий, капитальный); индивидуальное решение с ТСП; технические решения невозможны – организация альтернативной формы обслуживания

Комментарий к заключению: \_\_\_\_\_ ДЧ-И (О, Г, У) \_\_\_\_\_

**I Результаты обследования:**

**3. Пути (путей) движения внутри здания (в т.ч. путей эвакуации)**

Муниципальное бюджетное общеобразовательное учреждение «Онохойская средняя общеобразовательная школа № 2»

Адрес объекта Республика Бурятия, Заиграевский район, пгт. Онохой, ул. Серова, д.11

Наименование объекта, адрес

№ п/п	Наименование функционально-планировочного элемента	Наличие элемента			Выявленные нарушения и замечания		Работы по адаптации объектов	
		есть/нет	№ на плане	№ фото	Содержание	Значимо для инвалида (категория)	Содержание	Виды работ
3.1	Коридор (вестибюль, зона ожидания, галерея, балкон)	Есть	4,5	5,6	- параметры структурно-планировочных элементов не соответствуют нормативным требованиям;	К,О,С, Г	<p>Обустройство приспособленных путей движения для маломобильных групп населения Пути движения внутри здания: Ширина пути движения (в коридорах, галереях и т.п.) должна быть не менее:</p> <p>при 1,5 м; движении м; кресла-коляски в одном направлении при 1,8 м. встречном движении</p> <p>При движении по коридору инвалиду на кресле-коляске следует обеспечить минимальное пространство для: поворота на 90° - равное 1,2 1,2 м; разворота на 180° - равное диаметру</p>	Технические решения невозможны

							1,4 м. В тупиковых коридорах необходимо обеспечить возможность разворота кресла-коляски на 180°. Высота коридоров по всей их длине и ширине должна составлять в свету не менее 2,1 м. Участки пола на путях движения на расстоянии 0,6 м перед дверными проемами и входами на лестницы, а также перед поворотом коммуникационных путей должны иметь тактильные предупреждающие указатели и/или контрастно окрашенную поверхность	
3.2	Лестница (внутри здания)	Есть	3	7,8	- параметры структурно-планировочных элементов не соответствуют нормативным требованиям;	К,О,С	Расширение лестницы, При перепаде высот пола в здании или сооружении следует предусматривать лестницы, пандусы или подъемные устройства, доступные для МГН. Ступени лестниц должны быть ровными, без выступов и с шероховатой поверхностью. Ребро ступени должно иметь закругление радиусом не более 0,05 м. Боковые края ступеней, не примыкающие к стенам, должны	Технические решения невозможны

						<p>иметь бортики высотой не менее 0,02 м или другие устройства для предотвращения соскальзывания трости или ноги. Ступени лестниц должны быть с подступенком. Верхнюю и нижнюю ступени в каждом марше эвакуационных лестниц следует окрашивать в контрастный цвет или применять тактильные предупредительные указатели, контрастные по цвету по отношению к прилегающим поверхностям пола, шириной 0,3 м.</p> <p>Возможно применение для ориентации и помощи слепым и слабовидящим защитного углового профиля на каждой ступени по ширине марша. Материал должен быть шириной 0,05-0,065 м на проступи и 0,03-0,055 м на подступенке. Он должен визуально контрастировать с остальной поверхностью ступени.</p> <p>Кромки ступеней или поручни лестниц на путях эвакуации должны быть окрашены краской,</p>
--	--	--	--	--	--	---

							светящейся в темноте, или на них наклеены световые ленты	
3.3	Пандус (внутри здания)	Нет	-	-	- параметры структурно-планировочных элементов не соответствуют нормативным требованиям;	К,О	Установка пандуса	Технические решения невозможны
3.4	Лифт пассажирский (или подъемник)	Нет	-	-	- параметры структурно-планировочных элементов не соответствуют нормативным требованиям;	К,О	Установка лифта	Технические решения невозможны
3.5	Дверь	есть	11	4	- параметры структурно-планировочных элементов не соответствуют нормативным требованиям;	К,О,С	Расширение дверей. Следует также применять двери, обеспечивающие задержку автоматического закрывания дверей, продолжительностью не менее 5 секунд. Следует использовать распашные двери с доводчиком (с усилием 19,5 Нм).	Технические решения невозможны
3.6	Пути эвакуации (в т.ч. зоны безопасности)	есть	11, 3,2	3-8	- параметры структурно-планировочных элементов не соответствуют нормативным требованиям;	К,О,Г, С,У	Обустройство путей эвакуации Пути движения к помещениям, зонам и местам обслуживания внутри здания следует проектировать в соответствии с нормативными требованиями к путям эвакуации людей из здания:  Ширина пути движения (в коридорах, галереях и т.п.) должна быть не менее:  при 1,5 м; движении м;	Технические решения невозможны

						кресла-коляски в одном направлении при 1,8 встречном м. движении	
	ОБЩИЕ требования к зоне				- параметры структурно-планировочных элементов не соответствуют нормативным требованиям;		Технические решения невозможны

### II Заключение по зоне:

Наименование структурно-функциональной зоны	Состояние доступности* (к пункту 3.4 Акта обследования ОСИ)	Приложение		Рекомендации по адаптации (вид работы)** к пункту 4.1 Акта обследования ОСИ
		№ на плане	№ фото	
<b>Пути движения внутри здания (в т.ч. пути эвакуации)</b>	ВНД	2,3,4,5,11	3,4,5,6,7,8	технические решения невозможны

\* указывается: **ДП-В** - доступно полностью всем; **ДП-И** (К, О, С, Г, У) – доступно полностью избирательно (указать категории инвалидов); **ДЧ-В** - доступно частично всем; **ДЧ-И** (К, О, С, Г, У) – доступно частично избирательно (указать категории инвалидов); **ДУ** - доступно условно, **ВНД** - недоступно

\*\*указывается один из вариантов: не нуждается; ремонт (текущий, капитальный); индивидуальное решение с ТСП; технические решения невозможны – организация альтернативной формы обслуживания

Комментарий к заключению: \_\_\_\_\_ ВНД \_\_\_\_\_

**I Результаты обследования:**

**4. Зоны целевого назначения здания (целевого посещения объекта)**

**Вариант I – зона обслуживания инвалидов**

Муниципальное бюджетное общеобразовательное учреждение «Онохойская средняя общеобразовательная школа № 2»

Адрес объекта Республика Бурятия, Заиграевский район, пгт. Онохой, ул. Серова, д.11  
Наименование объекта, адрес

№ п/п	Наименование функционально-планировочного элемента	Наличие элемента			Выявленные нарушения и замечания		Работы по адаптации объектов	
		есть/нет	№ на плане	№ фото	Содержание	Значимо для инвалида (категория)	Содержание	Виды работ
4.1	Кабинетная форма обслуживания	есть	7	11, 12	- параметры структурно-планировочных элементов не в полной мере соответствуют требованиям (не соответствует напольное покрытие, размещение розеток, отсутствуют тактильные, акустические, визуальные средства информации)	К, С, Г	В здании должны быть обеспечены для МГН условия использования в полном объеме помещений для безопасного осуществления необходимой деятельности самостоятельно либо при помощи сопровождающего, а также эвакуации в случае экстренной ситуации. Требуется установка розеток на высоте 0.8 м, замена напольного покрытия, установка тактильных, акустических, визуальных средств информации	Капитальный ремонт
4.2	Зальная форма обслуживания (зал для приема пищи)	есть	6	9, 10	Ширина между столами не соответствует размерам (не менее 1,8 м проем-выезд)	К	Ширина между столами не менее 1,8 м проем-выезд. В образовательных учреждениях для учащихся инвалидов с	Технически решения невозможны



							нарушением слуха во всех помещениях следует предусмотреть установку светового сигнализатора школьного звонка, а также световой сигнализации об эвакуации в случае чрезвычайных ситуаций.	
4.3	Прилавочная форма обслуживания	нет	-	-				
4.4	Форма обслуживания с перемещением по маршруту	есть	3,4,5	5,6	параметры структурно-планировочных элементов не соответствует нормативным требованиям	К	Расширение ширины пути движения до соответствующих нормативных требований	Технически решение невозможно
4.5	Кабина индивидуального обслуживания	нет	-	-				
	ОБЩИЕ требования к зоне				параметры структурно-планировочных элементов не соответствует не в полной мере нормативным требованиям (не соответствует напольное покрытие, размещение розеток, отсутствуют тактильные, акустические, визуальные средства информации) параметры структурно-планировочных элементов (коридоры) не соответствует нормативным требованиям	К, С, Г	Установка розеток, замена напольного покрытия, установка тактильных, акустических, визуальных средств информации Расширение ширины пути движения до соответствующих нормативных требований	Технически решение невозможно

## II Заключение по зоне:

Наименование структурно-функциональной зоны	Состояние доступности* (к пункту 3.4 Акта обследования ОСИ)	Приложение		Рекомендации по адаптации (вид работы)** к пункту 4.1 Акта обследования ОСИ
		№ на плане	№ фото	
Зоны целевого назначения здания (целевого)	ДЧ-И (О, У)	3,4,5,6,7	5,6,9,10,11,12	Технические решения невозможны

посещения объекта) Вариант I – зона обслуживания инвалидов				
--	--	--	--	--

\* указывается: **ДП-В** - доступно полностью всем; **ДП-И** (К, О, С, Г, У) – доступно полностью избирательно (указать категории инвалидов); **ДЧ-В** - доступно частично всем; **ДЧ-И** (К, О, С, Г, У) – доступно частично избирательно (указать категории инвалидов); **ДУ** - доступно условно, **ВНД** - недоступно

\*\*указывается один из вариантов: не нуждается; ремонт (текущий, капитальный); индивидуальное решение с ТСП; технические решения невозможны – организация альтернативной формы обслуживания

Комментарий к заключению: \_\_\_\_\_ ДЧ-И (О, У) \_\_\_\_\_

**I Результаты обследования:**  
**5. Санитарно-гигиенических помещений**

Муниципальное бюджетное общеобразовательное учреждение «Онохойская средняя общеобразовательная школа № 2»  
Адрес объекта Республика Бурятия, Заиграевский район, пгт. Онохой, ул. Серова, д.11  
Наименование объекта, адрес

№ п/п	Наименование функционально-планировочного элемента	Наличие элемента			Выявленные нарушения и замечания		Работы по адаптации объектов	
		есть/нет	№ на плане	№ фото	Содержание	Значимо для инвалида (категория)	Содержание	Виды работ
5.1	Туалетная комната	есть	8-10	13-16	- параметры структурно-планировочных элементов не соответствуют нормативным требованиям;	все	Установка проходов шириной не менее 1,8 м между рядами умывальников, уборных, писсуаров. Доступная туалетная кабина в общей уборной должна иметь размеры в плане не менее, м: ширина - 1,65, глубина - 1,8, ширина двери - 0,9. В кабине рядом с унитазом следует предусматривать пространство не менее 0,75 м для размещения кресла-коляски, а также крючки для одежды, костылей и других принадлежностей. В кабине должно быть свободное пространство диаметром 1,4 м для разворота кресла-коляски. Двери должны открываться наружу.	Технически е решения невозможны

5.2	Душевая/ ванная комната	нет	-	-	Душевая отсутствует	все	Установка душевой	Технически е решения невозможны
5.3	Бытовая комната (гардеробная)	есть	12	4	- параметры структурно-планировочных элементов не соответствуют нормативным требованиям;	все	Проходы между рядами для шкафов гардеробных шириной не менее: - 2,4 м,	Технически е решения невозможны
	ОБЩИЕ требования к зоне				- параметры структурно-планировочных элементов не соответствуют нормативным требованиям;	все	Установка проходов шириной не менее 1,8 м между рядами умывальников, уборных, писсуаров Установка душевой Проходы между рядами для шкафов гардеробных шириной не менее: - 2,4 м,	Технически е решения невозможны

## II Заключение по зоне:

Наименование структурно-функциональной зоны	Состояние доступности* (к пункту 3.4 Акта обследования ОСИ)	Приложение		Рекомендации по адаптации (вид работы)** к пункту 4.1 Акта обследования ОСИ
		№ на плане	№ фото	
Санитарно-гигиенических помещений	ВНД	8,9,10,11,12	4,13,14,15,16	Технические решения невозможны

\* указывается: **ДП-В** - доступно полностью всем; **ДП-И** (К, О, С, Г, У) – доступно полностью избирательно (указать категории инвалидов); **ДЧ-В** - доступно частично всем; **ДЧ-И** (К, О, С, Г, У) – доступно частично избирательно (указать категории инвалидов); **ДУ** - доступно условно, **ВНД** - недоступно

\*\*указывается один из вариантов: не нуждается; ремонт (текущий, капитальный); индивидуальное решение с ТСП; технические решения невозможны – организация альтернативной формы обслуживания

Комментарий к заключению: \_\_\_\_\_ ВНД \_\_\_\_\_

**I Результаты обследования:**  
**6. Системы информации на объекте**

Муниципальное бюджетное общеобразовательное учреждение «Онохойская средняя общеобразовательная школа № 2»  
Адрес объекта Республика Бурятия, Заиграевский район, пгт. Онохой, ул. Серова, д.11  
Наименование объекта, адрес

№ п/п	Наименование функционально-планировочного элемента	Наличие элемента			Выявленные нарушения и замечания		Работы по адаптации объектов	
		есть/нет	№ на плане	№ фото	Содержание	Значимо для инвалида (категория)	Содержание	Виды работ
6.1	Визуальные средства	нет	-	-	Системы средств информации и сигнализации об опасности визуальные, отсутствуют Визуальная информация должна располагаться на контрастном фоне с размерами знаков, соответствующими расстоянию рассмотрения, быть увязана с художественным решением интерьера и располагаться на высоте не менее 1,5 м и не более 4,5 м от уровня пола. Световые оповещатели, эвакуационные знаки пожарной безопасности, указывающие направление движения, подключенные к системе оповещения и управления эвакуацией людей при пожаре, к системе оповещения о стихийных бедствиях и экстремальных ситуациях, следует устанавливать в помещениях и зонах общественных зданий и сооружений, посещаемых МГН.	всех	Установка системы визуальных средств информации и сигнализации об опасности	Капитальный ремонт
6.2	Акустические средства	нет	-	-	Системы средств информации и сигнализации об опасности звуковые отсутствуют. Для аварийной звуковой сигнализации следует применять приборы,	всех	Установка системы акустических средств информации и сигнализации об опасности	Капитальный ремонт

					<p>обеспечивающие уровень звука не менее 80-100 дБ в течение 30 с.</p> <p>Звуковые сигнализаторы (электрические, механические или электронные) должны удовлетворять требованиям <a href="#">ГОСТ 21786</a>.</p> <p>Аппаратура привода их в действие должна находиться не менее чем за 0,8 м до предупреждаемого участка пути.</p>			
6.3	Тактильные средства	нет	-	-	<p>Системы средств информации и сигнализации об опасности тактильные отсутствуют.</p> <p>Применяемые средства информации (в том числе знаки и символы) должны быть идентичными в пределах здания или комплекса зданий и сооружений, размещаемых в одном районе, в пределах предприятия, транспортного маршрута и т.п. и соответствовать знакам, установленным действующими нормативными документами по стандартизации.</p> <p>Целесообразно использовать международные символы.</p>	всех	Установка системы тактильных средств информации и сигнализации об опасности	Капитальный ремонт
	ОБЩИЕ требования к зоне				<p>Системы средств информации и сигнализации об опасности визуальные, акустические, тактильные отсутствуют</p>	всех	<p>Доступные для МГН элементы здания и территории должны идентифицироваться символами доступности в следующих местах:</p> <p>парковочные места;</p> <p>зоны посадки пассажиров;</p> <p>входы, если не все входы в здание, сооружение являются доступными;</p>	Капитальный ремонт

						<p>места в общих санузлах; гардеробные, примерочные, раздевалки в зданиях, в которых не все подобные помещения являются доступными; лифты и другие подъемные устройства; зоны безопасности; проходы в других местах обслуживания МГН, где не все проходы являются доступными. Указатели направления, указывающие путь к ближайшему доступному элементу, могут предусматриваться при необходимости в следующих местах: недоступные входы в здание; недоступные общественные уборные, душевые, ванны; выходы и лестницы, не являющиеся путями эвакуации инвалидов.</p>
--	--	--	--	--	--	--

**II Заключение по зоне:**

Наименование структурно-функциональной зоны	Состояние доступности* (к пункту 3.4 Акта обследования ОСИ)	Приложение		Рекомендации по адаптации (вид работы)** к пункту 4.1 Акта обследования ОСИ
		№ на плане	№ фото	
<b>Системы информации на объекте</b>	ВНД	-	-	Капитальный ремонт

--	--	--	--	--

\* указывается: **ДП-В** - доступно полностью всем; **ДП-И** (К, О, С, Г, У) – доступно полностью избирательно (указать категории инвалидов); **ДЧ-В** - доступно частично всем; **ДЧ-И** (К, О, С, Г, У) – доступно частично избирательно (указать категории инвалидов); **ДУ** - доступно условно, **ВНД** - недоступно

\*\*указывается один из вариантов: не нуждается; ремонт (текущий, капитальный); индивидуальное решение с ТСП; технические решения невозможны – организация альтернативной формы обслуживания

Комментарий к заключению: ВНД



**Фото № 1**  
**Территория, прилегающая к зданию**



**Фото № 2**  
**Вход в здание**



**Фото № 3**  
**Тамбур, вход в здание**



**Фото № 4**  
**Пути передвижения**



**Фото № 5**  
**Пути передвижения, коридор 1 этажа**



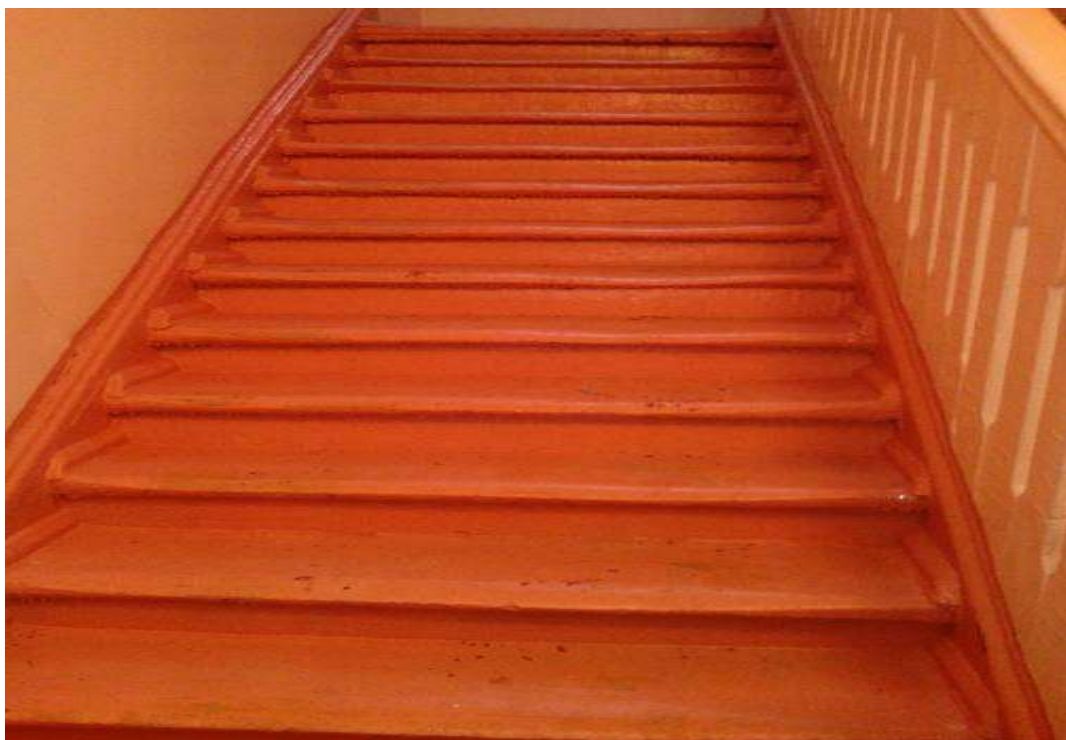
**Фото № 6**  
**Коридор 2 этажа**





**Фото № 7**

**Пути перемещения, лестница на 2 этаж**



**Фото № 8**

**Пути передвижения, лестница на 2 этаж**



**Фото № 9**

**Зона целевого назначения объекта (зал для приема пищи)**



**Фото № 10**

**Зона целевого назначения объекта (зал для приема пищи)**





**Фото № 11**

**Зона целевого назначения объекта (кабинет для занятий)**



**Фото № 12**

**Зона целевого назначения объекта (кабинет для занятий)**



**Фото № 13**

**Санитарно-гигиенические помещения (туалет для мальчиков)**



**Фото № 14**

**Санитарно-гигиенические помещения (туалет для девочек)**



**Фото № 15**

**Санитарно-гигиенические помещения (умывальник для девочек)**



**Фото № 16**

**Санитарно-гигиенические помещения (умывальник для мальчиков)**







